

factoría B [®] **arcelona**

contemporary handmade furniture made in barcelona



contemporary handmade furniture made in barcelona



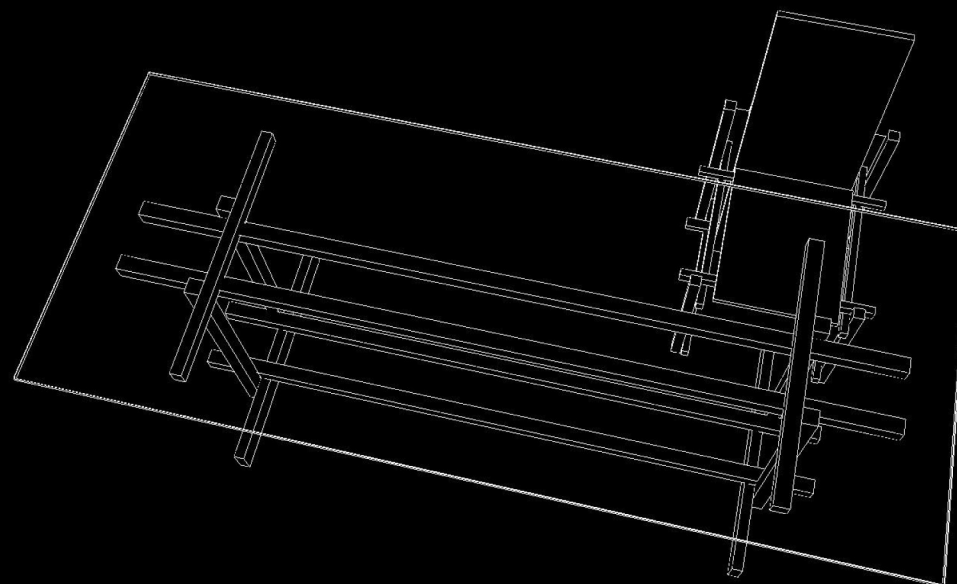
Carlos Granero y Altimira
Arquitecto

Se définit lui-même comme un designer autodidacte, un peu inventeur, passablement artisan.

Licencié en 1998 de l'école d'architecture de Genève (Switzerland) il exerce la profession depuis lors et son irruption dans le monde du design de mobilier se propage en pleine crise de l'immobilier, un climat loin d'être perçu comme un contexte négatif mais plutôt comme une « opportunité dit 'il pour ce réinventer dans la continuité de ce qu'il a toujours fait ».

Née de cette impulsion nouvelle, la factoria B est le projet personnel de Carlos Granero dans lequel ont pu reconnaître toutes ces facettes d'artiste, un projet penser en détail qui finalement voit le jour en 2013 dans un « mas moderne » situé dans un recoin bucolique de l'Emporda. Influencé par des maîtres classiques (artistes de bon "goût" comme il aime à nous rappeler) tels que Wright pour son jeu volumétrique inégalé, Aalto pour sa – si particulière et sublime – compréhension des matériaux qu'il mettait en œuvre, Rietveld pour sa maîtrise de la ligne droite et son essentialité minimaliste, Duchamp parce qu'il casse les moules de notre compréhension de l'art et parce qu'il introduit entre autres aspects le recyclage d'objets domestiques dans l'art, Carlos insuffle un peu de chacun et beaucoup de lui-même dans la factoria B.

Son travail dans le mobilier se caractérise par des lignes simples cherchant une certaine élégance sophistiquée, par le travail principalement de bois nobles à la texture veinée et au tact chaleureux et l'utilisation de métal proche du bronze comme le laiton qui par son oxydation naturelle se recouvre d'une patine verdâtre créant un heureux contraste, quelque chose qui le renvoie comme il explique à son enfance entouré de son oncle, constructeur de bateaux classiques au "varadero publico de Barcelona". Une Grande inspiration pour lui.



Línea mobiliaria : "paralelo y diagonal"



FACTORIA B



Opposés à l'obsolescence programmée, nous élaborons des produits en donnant la primauté au temps de la réflexion, de la réalisation et de la finition, afin que le résultat soit à la hauteur de nos exigences d'artisans.

Ainsi, nos pièces sont uniques et en petites séries limitées numérotées de 1 à 99.

Cet artisanat, ADN de notre marque, se retrouve aussi bien dans les formes, la plasticité, l'aspect des produits finis, que dans l'emploi de matériaux nobles.

Nos produits sont ainsi élaborés et produits selon un savoir-faire d'antan en nous basant sur la chaîne ininterrompue de la tradition, tout en intégrant une dimension contemporaine qui passe par l'utilisation de nouvelles technologies telles que le LED par exemple.

Cet ensemble compose notre philosophie de travail, un état d'esprit qui s'applique à toute notre démarche.

La factoria B est un espace de travail artisanal dédié au design et à la réalisation de mobilier contemporain.

Située dans un endroit bucolique de l'Empordà baigné par le bleu intense de la méditerranée qu'affectionnait particulièrement le peintre / sculpteur Joan Miro, un espace de travail artisanal, inspiration et tranquillité. Son siège social est basé à Barcelone.



Lampes

Lampes incandescentes

Les lampes de table issues de notre ligne de lumière incandescente se situent entre le design contemporain et le design industriel. Ces lampes sont pour nous un véritable hommage à l'ampoule incandescente, l'une des plus importantes inventions du XXème siècle ayant révolutionné le confort domestique, supprimant de facto pour l'éclairage les gaz et pétrole, dangereux, malodorant et polluant pour ce dernier.

Le design industriel à la fin du XIXème siècle et moitié du 20ème sera profitable à la création d'ampoules incandescentes, apportant un souffle novateur à l'aspect même de ces produits devenus indispensables à tout foyer. On voit ainsi apparaître à Barcelone des ampoules incandescentes de verre tungstène et laiton, issues de l'impulsion technologique de la compagnie Barcelonaise d'électricité et de la centrale Catalane d'électricité.

Depuis la mort commerciale en 2012 de ces ampoules incandescentes centenaires (à l'exception de celles à vocation décorative que nous utilisons dans nos lampes), nous avons pris le parti d'aller à contre-courant en désignant des lampes intégrant ces ampoules décoratives, les dernières survivantes autorisées de cette technologie primordiale. Des ampoules qui sont, encore aujourd'hui, les seules capables de distiller une lumière ambrée inimitable et, chaleureuse, qu'aucune autre alternative actuelle selon nous, n'a pas pour l'heure encore réussi à supplanter. Art dans notre regard, « Ready made » représentant à lui seul un motif suffisant pour faire le pari novateur de designer des lampes capables de mettre en scène ces ampoules hors pair.

Lampes LED

Cette technologie lumineuse de dernière génération capable de supplanter avec panache les tubes fluorescents remplis de mercure toxique nous est apparue d'emblée comme un pari pour le luminaire du futur capable de résoudre partie des problèmes énergétiques. Nous lui accorderons progressivement de plus en plus d'espace dans nos propositions lumineuses.

Meubles

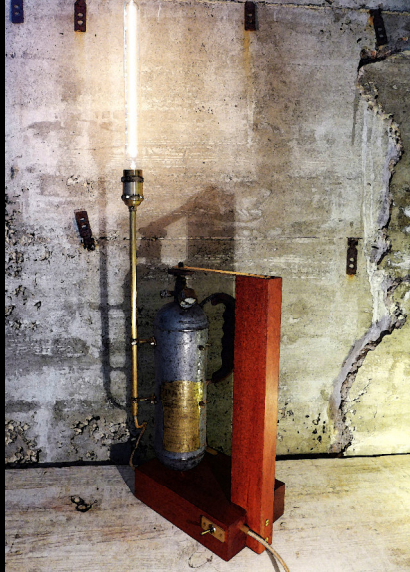
Suivant la ligne droite de ces lampes, factoriaB introduira progressivement dans son catalogue publique, les meubles fabriqués avec la même philosophie artisanale qui caractérise si bien la firme, fusion de tradition et du contemporain, ADN de la factoriaB.

Ligne: "paralelo y diagonal"

La première proposition dans ce sens est dédiée à l'espace emblématique et particulier de la salle à manger. Espace que nous affectionnons en particulier en tant qu'architecte, comme lieu de l'échange de l'invitation et réunion.

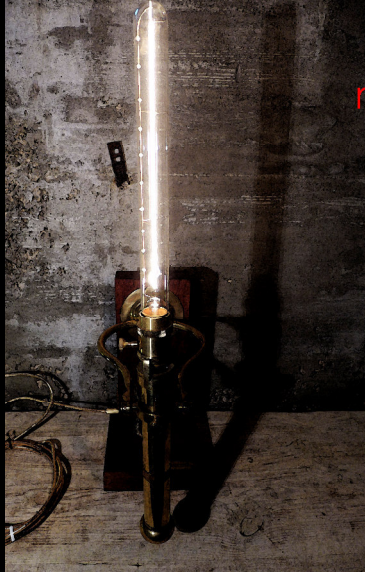
Cette ligne thématique baptisée "paralelo y diagonal" parce qu'évidente évocation au tracé urbain de Barcelone, se base sur la superposition d'éléments à la manière si caractéristique de son tracé « l'Eixample », ordonné et minimallement géométrique.

lámpara de sobremesa contemporánea/ lampe de table contemporaine/ contemporary table lamp



md parsi

lámpara de sobremesa contemporánea/ lampe de table contemporaine/ contemporary table lamp



md gyroscope

lámpara de sobremesa contemporánea/ lampe de table contemporaine/ contemporary table lamp



md municion

www.factoriab.jimdo.com

lámpara de sobremesa contemporánea/ lampe de table contemporaine/ contemporary table lamp



phoebus[©]

lámpara de sobremesa contemporánea/ lampe de table contemporaine/ contemporary table lamp



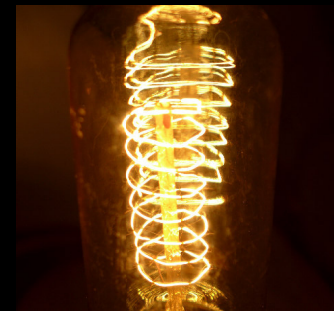
tubular²[©]

lámparas de sobremesa contemporáneas/ lampes de table contemporaines/ contemporary table lamps



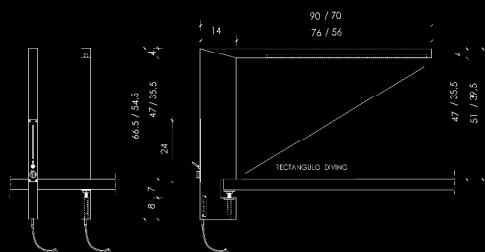
idea³[©] v/h





L - arkitekt® A1/A2

lámpara de trabajo / lampe de travail / working lamp



	Larkitekt®	lámpara de trabajo contemporánea L-arkitekt	Factoría B
		A1 1300 LUX / 45 LEDs / A2 1080 LUX / 36 LEDs	Barcelona
			www.factoriabj.com
			factoriabcn@gmail.com





factoría B[®] Barcelona
contemporary handmade furniture made in barcelona

Headquarters: c/travessera de les corts, 283 2^o2 - 08014 barcelona - spain
Workshop: c/punta montgó, 65 - 17130 l'escala - girona - spain
Facebook: www.facebook.com/factoriab

M: + 34 640 297 820
W: www.factoriaB.jimdo.com

T: +34 972 773 420
E: factoriabcna@gmail.com